

# Vous aussi, devenez une entreprise mécène de la Fondation Saint-Luc !



Fondation  
**SAINT-LUC**

Cliniques universitaires **SAINT-LUC**  
UCLouvain BRUXELLES

## 1<sup>er</sup> mécène privé des Cliniques universitaires Saint-Luc

Depuis 1986, grâce au mécénat privé et d'entreprise, la Fondation Saint-Luc, fondation d'utilité publique, **AMPLIFIE** et **PÉRENNISE** le niveau d'excellence et d'humanisme au sein des Cliniques universitaires Saint-Luc, hôpital académique de l'Université catholique de Louvain à Bruxelles.

### 4 AXES PRIORITAIRES DE COLLECTE DE FONDS



RECHERCHE  
MÉDICALE



INNOVATION  
TECHNOLOGIQUE



FORMATION  
DES PROFESSIONNELS



HUMANISATION  
DES SOINS



Financer  
la recherche  
clinique de  
haut niveau



Soutenir  
l'innovation  
technologique



Favoriser la  
formation  
des équipes  
médicales et  
paramédicales



Augmenter  
le bien-être  
des patients

Le mécénat privé et d'entreprise joue, aux côtés des pouvoirs publics,  
**un rôle clé dans le développement d'approches innovantes au bénéfice des patients.**

# La Fondation Saint-Luc, c'est aussi...

- Une **équipe professionnelle** - ETP 4,8 (à pd mai 22)
- Une **gouvernance rigoureuse** par un Conseil d'administration multidisciplinaire, présidé par Mr Regnier Haegelsteen, et un Conseil scientifique composé de personnalités scientifiques reconnues, présidé par le Pr Frédéric Houssiau, Vice-Recteur du Secteur des Sciences de la Santé de l'UCLouvain.



Signature de la Convention pour le lancement du projet HYGIEIA soutenu par le Sofina Covid Solidarity Fund

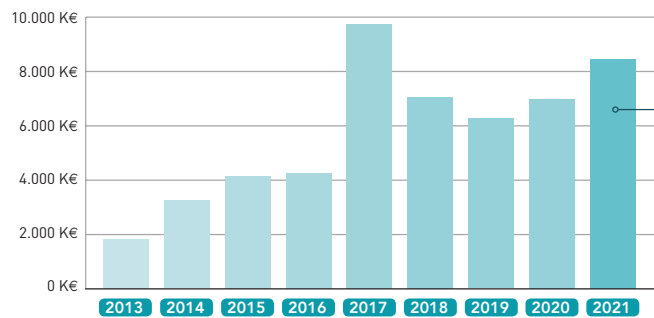
*Sont assis & signent de gauche à droite :*  
M. Renaud Mazy, Pr JL Vanoverschelde, M. Harold Boël, M. Pierre Gurdjian

*Sont debout derrière de gauche à droite :*  
Mme Tessa Schmidburg, M. Regnier Haegelsteen, Pr Jean-Cyr Yombi, Pr Leila Belkhir, Pr Jean-Luc Balligand, Pr Frédéric Houssiau, Pr Jean-Christophe Renaud, M. Victor Casier, Mme Pascale Kremer



Le Cercle Royal l'Avenir soutient la lutte contre le cancer menée largement à Saint-Luc depuis 1988.

*De gauche à droite :*  
Dr Emmanuel Seront, Mr Jean-Pierre Deserf, Président du Cercle Royal l'Avenir, Pr Jean-Pascal Machiels



2021  
8,4 millions d'euros

+ 24 millions legs exceptionnel

## En 2021:

- Une année record pour la Fondation Saint-Luc: plus de 32.4 millions d'euros récoltés, dont un legs exceptionnel de 24 millions d'euros
- 2.7 millions d'euros collectés grâce au soutien de plus de 50 entreprises partenaires
- 13 Fonds nominatifs gérés au sein de la Fondation Saint-Luc
- Plus de 42.000 contacts, dont 4.200 donateurs actifs et 1.552 nouveaux mécènes en 2021
- 18 bourses de formation et mandats de recherche octroyés

## En 2021, la Fondation Saint-Luc a également mis sur pieds:

- Un nouveau projet sportif en ligne réunissant plus de 200 participants (Unlock for Lives Saison 1)
- Une série de podcasts de figures emblématiques de Saint-Luc (behindtheface.be)

## Donner en toute confiance à la Fondation Saint-Luc

- 1 Une **analyse rigoureuse et périodique** de l'usage des fonds récoltés est réalisée tant à l'intérieur de la Fondation Saint-Luc, par son Conseil d'administration, qu'à l'extérieur de celle-ci, par un réviseur indépendant (PWC). La Fondation Saint-Luc bénéficie du label EF de l'Association pour une Éthique dans les récoltes de Fonds (AERF) garantissant aux donateurs que leurs dons sont gérés avec rigueur et en toute transparence.



- 2 Comme exigé par ce Code Éthique, les frais d'administration générale doivent représenter moins de 20% du budget global, et les frais de publicité et de récolte de fonds moins de 30%. **À la Fondation Saint-Luc, entre 2019 et 2021, les frais généraux ne dépassaient pas les 4% et les frais pour les récoltes de fonds 6%.**

### 3 Suivi rapproché de votre investissement

- Information de la progression du projet soutenu
- Contacts directs et échanges avec les responsables médicaux du projet

- 4 La Fondation Saint-Luc est notamment **partenaire** de:



# Le mécénat d'entreprise soutient des projets majeurs et novateurs



RECHERCHE  
MÉDICALE

## LA RECHERCHE EN MALADIES INFECTIEUSES

À travers le Sofina Covid Solidarity Fund, le mécénat conséquent de Sofina fournit l'impulsion nécessaire au projet de « HYGIEIA ».

HYGIEIA s'inscrit dans « la médecine des systèmes », un projet MAJEUR et NOVATEUR destiné à répondre aux énormes défis de la pandémie de COVID-19, mais également à d'autres situations de type pandémique.



INNOVATION  
TECHNOLOGIQUE

## LA DIGITALISATION DU QUARTIER OPÉRATEUR

GBL a soutenu la digitalisation du quartier opératoire des Cliniques universitaires Saint-Luc, par le financement du 1<sup>er</sup> microscope digital dédié à l'ophtalmologie.

GBL est ainsi le 1<sup>er</sup> acteur à soutenir le processus de digitalisation du quartier opératoire.



RECHERCHE  
MÉDICALE

## LA PÉDIATRIE ET LA PÉRINATALITÉ

Thomas & Piron a profité de l'application atlasGO pour booster l'énergie et la motivation des équipes au profit des Cliniques universitaires Saint-Luc, en finançant l'aménagement d'une salle de jeux dans les unités de pédiatrie, ainsi que les travaux de recherche dans le domaine de la périnatalité.



HUMANISATION  
DES SOINS



HUMANISATION  
DES SOINS

## UN FONDS DE SOUTIEN DÉDIÉ AU PERSONNEL HOSPITALIER

Les entreprises comme ADL Security SPRL, ADM Financial Casting Wingfield SA, Air Vision SRL, Banque Delen SA, Belimmo SA, Codibel SA, Cofidis SA, Compagnie Fiduciaire & Gestion SRL, Daoust SA, De Ceuster & Associés SPRL, Facopar SA, Financière Immobilière Bruxelles, JZH & Partners SCRL, Latour et Petit SA, Leurquin et Associés SRL, Groupe Lhoist S.A., Nartis SA, PH Diffusion SPRL, Prospect C&S SA, Stantec Nv, T.S.E. SA, Zetes Industries SA, etc.

ont soutenu le personnel de Saint-Luc dans le contexte sanitaire du COVID-19 en créant un Fonds de soutien pour financer un service d'aide à domicile.



RECHERCHE  
MÉDICALE

## LA RECHERCHE SUR LA MALADIE D'ALZHEIMER

Autre bel exemple d'une entreprise partenaire.

Depuis 2015, la Banque Transatlantique Belgium s'est fortement associée à la Fondation Saint-Luc.

Cette institution finance notamment la recherche pour une meilleure compréhension des mécanismes de la maladie d'Alzheimer menée par le Pr Bernard Hanseeuw, Chercheur en Neurologie aux Cliniques universitaires Saint-Luc.



# Le mécénat d'entreprise participe à l'excellence des Cliniques universitaires Saint-Luc

## Les missions des Cliniques universitaires Saint-Luc

### 1/ Fournir des soins au patient

Des soins de qualité, les plus personnalisés possibles et accessibles à tous, de niveau universitaire, à la pointe du progrès.

### 2/ Assurer l'enseignement

Fournir un enseignement qui couvre toutes les spécialités médicales.

### 3/ Soutenir la recherche

Une recherche clinique ou fondamentale utile au diagnostic et/ou au traitement, mais aussi une recherche appliquée dans les domaines des soins infirmiers et de la gestion hospitalière.

### 4/ Servir la société

Mettre l'expertise de l'ensemble des métiers de Saint-Luc au service de la société.



1<sup>er</sup> hôpital académique francophone en terme de nombre de lits et dans le top 200 des meilleurs hôpitaux au monde.\*



Plus de 18 centres d'excellence au niveau national et international.



L'Institut Roi Albert II, centre du cancer, dans le top 250 mondial dans la catégorie oncologie.\*\*



Employeur privé majeur sur Bruxelles.  
Plus de 6.000 employés exerçant plus de 150 métiers différents.



Accrédité Platine.  
Une reconnaissance qui souligne l'excellence de l'hôpital en matière de qualité et de sécurité des soins.

## Huni

Le réseau H.uni rassemble les Cliniques universitaires Saint-Luc, la Clinique Saint-Jean, les Cliniques de l'Europe et la Clinique Saint-Pierre (Ottignies) pour un projet hospitalier fort et convergent.



## Un hôpital tourné vers l'avenir - <https://hopital2025.be>

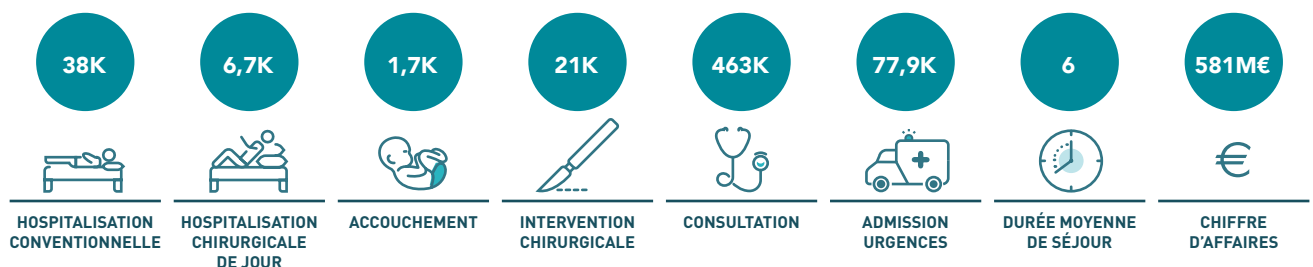
- 1/ Construction de l'Institut de Psychiatrie Intégré
- 2/ Construction de l'Institut Roi Albert II
- 3/ Le programme HospitaCité

## Epic

Une 1<sup>ère</sup> en Belgique : la mise en place du meilleur dossier patient totalement informatisé au niveau mondial.



## Inscription dans le développement durable: Saint-Luc une entreprise «ECODYNAMIQUE»



K = mille M = million Base: 2019 L'année 2020 a été marquée par la pandémie du COVID-19. Les chiffres d'activité pour cette année ne reflètent dès lors pas la réalité de l'activité à pleine capacité de Saint-Luc. C'est pourquoi vous trouverez les chiffres sur base de 2019.

\*Classement établi par le magazine américain Newsweek mars 2021  
\*\*Classement établi par le magazine américain Newsweek février 2022

# Devenez mécène de la Fondation Saint-Luc

## WIN pour votre entreprise

### L'entreprise mécène

- «Impact Philanthropy»: en soutenant la recherche, la formation, l'innovation technologique ou l'humanisation des soins à Saint-Luc, devenir un véritable «stakeholder» du progrès médical au bénéfice direct du patient.
- Valoriser son **positionnement philanthropique** vis-à-vis de ses équipes, de ses clients, de ses fournisseurs.
- Fédérer ses équipes autour de projets à soutenir.
- Bénéficier d'une déductibilité fiscale.



## WIN pour le progrès médical

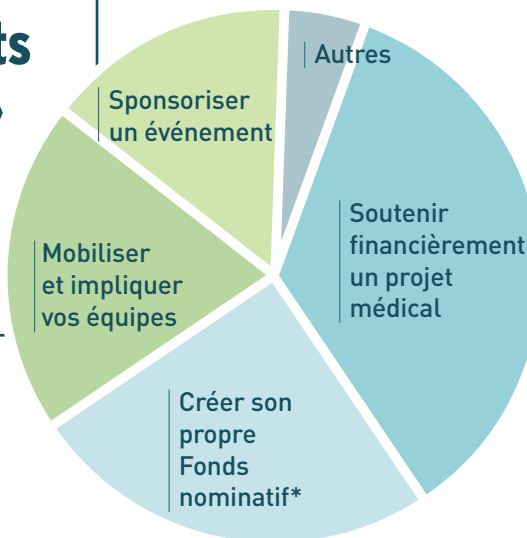
### Les Cliniques universitaires Saint-Luc

En alliant ses forces avec le mécénat privé, l'organisation partenaire permettra le financement de projets concrets de haute importance, qui auront un impact sur la médecine de demain ainsi que sur les soins aux patients.

- ✓ En toute confiance
- ✓ Impact direct
- ✓ Politique individualisée et personnalisée auprès du partenaire

## Nous vous proposons différents « axes de soutien »

**Approche personnalisée et individualisée**



\* Un Fonds Nominatif est créé pour soutenir le développement d'un domaine en particulier en s'engageant durablement en faveur d'une thématique. Un soutien pérenne qui permettra aux équipes soignantes et médicales ainsi qu'aux chercheurs des Cliniques universitaires Saint-Luc de développer des projets au long cours pour améliorer la prise en charge des patients.

## La solidarité d'entreprises plus que jamais nécessaire

Un hôpital académique comme Saint-Luc a besoin de soutien pour continuer à innover et à offrir des soins à la pointe du progrès à l'ensemble de la population.

Chacun peut y contribuer selon ses responsabilités et ses moyens, en complément des subsides de l'Etat.

Les possibilités et formes de soutien peuvent être très variables et réfléchies en fonction de sensibilités et domaines d'intérêts spécifiques à chaque entreprise.

## CONSEIL D'ADMINISTRATION DE LA FONDATION

### Président

**Monsieur Regnier Haegelsteen**,  
ancien Président du Comité de direction de la  
Banque Degroof

### Membres

**Madame Alexia Autenne**,  
Administratrice Générale de l'Université catholique  
de Louvain

**Madame Alexia Bertrand**,  
Députée

**Professeur Vincent Blondel**,  
Recteur de l'Université catholique de Louvain

**Comte Boël**,  
Président du Conseil d'administration de Solvay

**Monsieur Philippe Dehaspe**,  
Directeur financier des Cliniques universitaires  
Saint-Luc

**Baron Cedric Frère**,  
Administrateur délégué de Frère-Bourgeois  
Holding SA

**Professeur Frédéric Houssiau**,  
Président du Conseil scientifique et Vice-Recteur  
du Secteur des Sciences de la Santé de l'UCLouvain

**Monsieur Nicolas Lhoist**,  
Fondateur People First Management SPRL

**Monsieur Renaud Mazy**,  
Administrateur délégué des Cliniques  
universitaires Saint-Luc

**Monsieur Michel Peterbroeck**,  
Administrateur de sociétés

**Madame Sabrina Scarnà**,  
Avocat

**Baron Jean Stéphane**,  
Président de la Fondation Louvain

**Baronne Brigitte Ullens de Schooten**,  
Managing Director de Intuition sprl

**Monsieur Pierre Van den Eynde**,  
Notaire honoraire

**Professeur Jean-Louis Vanoverschelde**,  
Directeur médical des Cliniques universitaires  
Saint-Luc

**Baron van Rijckevorsel**,  
Président du Conseil d'administration des Cliniques  
universitaires Saint-Luc

## FONDATION SAINT-LUC

*Fondation d'utilité publique*

Avenue Hippocrate, 10 – bte 1590  
1200 Bruxelles  
T 02 764 15 23

[www.fondationsaintluc.be](http://www.fondationsaintluc.be)  
[fondation@saintluc.uclouvain.be](mailto:fondation@saintluc.uclouvain.be)

IBAN : BE41 1910 3677 7110  
BIC : CREGBEBB

# Dessignons ensemble un projet de partenariat en fonction de vos besoins !



**Pascale KREMER**

RESPONSABLE PARTENARIATS

[pascale.kremer@saintluc.uclouvain.be](mailto:pascale.kremer@saintluc.uclouvain.be)  
+32 470 91 20 55



**Tessa SCHMIDBURG**

SECRÉTAIRE GÉNÉRALE

[tessa.schmidburg@saintluc.uclouvain.be](mailto:tessa.schmidburg@saintluc.uclouvain.be)  
+32 477 33 57 23

SUIVEZ TOUTE NOTRE ACTUALITÉ  
SUR LES RÉSEAUX SOCIAUX



## ILS NOUS FONT DÉJÀ CONFIANCE:

Alcodis SA, Atenor Group SA, Banque Delen SA, Banque Transatlantique Belgium SA, Bayer AG, Belgavia Nv, Bemo Nv, Betaplus Pharma SA, BNP Paribas Fortis SA, Bredels SPRL, Cofinimmo SA, Daoust SA, Eastnets SA, Eurofins SA, GBL SA, Iglo Belgium SA, Intertrust Suisse SA, Mercier Vanderlinden SA, Nestlé Belgilux SA, Preglem SA, Prospect C&S SA, Rossel-Hurbain SA, Sofina SA, Thomas & Piron SA, etc.