

échos

32

JUN
2016

de la Fondation Saint-Luc



30^{ÈME} CÉRÉMONIE DE REMISE DES BOURSES LES ESPOIRS DE DEMAIN

PAGE
8

CANCER: LE PREMIER CENTRE DE PROTONTHÉRAPIE EN BELGIQUE

PAGE
14

SOMMAIRE

page	
2	Editorial
3	Attentats du 22 mars Ensemble, pour surmonter l'horreur
4	30 ^{ème} anniversaire 30 ans de soutien
6	Cancer Retour sur un succès d'équipe
8	30 ^{ème} cérémonie de remise des bourses Les espoirs de demain
14	Protonthérapie Enfin une radiothérapie adaptée aux enfants
15	La Banque Transatlantique Belgium et la Fondation Saint-Luc Partenaires au long cours
17	VLADI Des vidéos à la place de l'anesthésie
18	Soutiens nominatifs Engagez-vous à nos côtés
19	Legs Et si vous souteniez la lutte contre le cancer aux Cliniques universitaires Saint-Luc ?
20	Donnez en toute confiance



FONDATION SAINT-LUC
Cliniques universitaires SAINT-LUC | UCL Bruxelles

ÉDITORIAL



Il s'en est passé des choses en 30 ans !

Quelle évolution pour la Fondation Saint-Luc ! Grâce à votre soutien, depuis 1986, ce sont plus de **300 jeunes espoirs** qui ont eu l'occasion de se former dans les meilleurs centres de soins, en Belgique comme à l'étranger, 72 rien que pour les cinq dernières années. Sur cette même période, le nombre de mandats de recherche octroyés a doublé. Il faut dire que la compétition est importante dans ce domaine et les fonds publics comme le Fonds de la Recherche Scientifique (FNRS) ne peuvent que subsidier un nombre limité de jeunes chercheurs.

L'augmentation des subsides accordés pour les mandats de recherche et les bourses de perfectionnement suit l'évolution des demandes de soutien. Un financement toujours plus important grâce, notamment, à la montée des soutiens nominatifs au sein de la Fondation Saint-Luc. Ces fonds, créés en mémoire d'un proche disparu ou pour soutenir le développement d'un domaine en particulier, sont en effet de plus en plus nombreux. Deux nouveaux fonds sont apparus en 2016 : le Fonds « Pr Jean-Jacques Haxhe » et le Fonds « Micheline Sterck » (Fondation Roi Baudouin). Peut-être serez-vous les prochains ? Pensez-y !

Nous sommes particulièrement heureux de constater que le soutien de la Fondation Saint-Luc, qui intervient à l'aube de parcours prometteurs, a un impact significatif sur la carrière de nombreux lauréats. **Un grand nombre de chefs de services ou de départements**, actuellement en poste ou l'ayant été au cours de ces 5 dernières années, ont été boursiers de la Fondation. Voilà de quoi encourager les jeunes générations ! Quant à vous, chers mécènes, vous ne manquerez pas d'y voir la concrétisation de vos dons.

Je tiens par ailleurs à rappeler que les lauréats d'un mandat de recherche ou d'une bourse de perfectionnement ne sont pas les seuls à bénéficier de l'aide de la Fondation Saint-Luc. La Fondation soutient encore des projets de recherche spécifiques et l'acquisition d'équipements et de technologies de pointe.

Cette magnifique évolution témoigne du dynamisme de la Fondation et de votre générosité croissante ! Vous êtes **plus de 3.000 à nous soutenir chaque année**. Les 3 millions d'euros de dons ont été largement dépassés en 2015. Nous comptons sur vous pour les 30 prochaines années !

Pour les années écoulées, pour demain... je n'ai qu'un mot... MERCI !

Pr Pierre Gianello

Président du Conseil scientifique de la Fondation Saint-Luc

Plus d'informations : www.vef-aerf.be

La Fondation Saint-Luc certifiée « éthique »

La Fondation Saint-Luc est labellisée « Ethique dans la récolte de fonds (EF) » de l'Association pour une Ethique dans les Récoltes de Fonds (AERF).

Un véritable gage de confiance pour les donateurs !



Avantage fiscal: lorsque le cumul annuel de vos dons atteint 40 euros ou plus, vous bénéficiez d'une déduction fiscale de 45% du montant total de vos dons.

Du fond du cœur, un GRAND MERCI !

La Fondation Saint-Luc adhère également à Testament.be et au Réseau des Fondations

TESTAMENT.BE



Cliniques universitaires
SAINT-LUC
UCL BRUXELLES

Contact:

Fondation Saint-Luc
Fondation d'utilité publique
Avenue Hippocrate 10/1590 - 1200 Bruxelles
fondation-saintluc@uclouvain.be
Tél. +32 2 764 15 23

Les Echos de la Fondation est une publication du Service de communication

Réalisation/Rédaction: Sylvain Bayet, Géraldine Fontaine, Fabienne Gérard

Photographies: Hugues Depasse, Violaine Le Hardy de Beaulieu, DR

Graphisme et mise en page: Tilt Factory

Editeur responsable: Tessa Schmidburg

RECHERCHE
HUMANISME



ATTENTATS DU 22 MARS

Ensemble pour surmonter l'horreur

Mardi 22 mars. Une date qui restera douloureusement gravée dans la mémoire de chacun. Les attaques terroristes visant l'aéroport de Bruxelles National et la station de métro Maelbeek ont directement impacté les Cliniques Saint-Luc. Les équipes de première ligne et les services de support se sont mobilisés. Des membres du personnel de Saint-Luc reviennent sur ces tragiques événements et la manière dont ils les ont vécus. ■



PR GÉRALD DESCHIETÈRE Responsable de l'Unité de crise psychiatrique

« J'ai été ému, bouleversé, par les témoignages des personnes rencontrées ce jour-là. Même si on est formé à contenir nos émotions, l'enjeu reste de pouvoir y faire face dans de telles situations, sans les nier. On pouvait sentir dans l'hôpital une grande solidarité car chaque personne avait besoin de se sentir utile, d'agir. C'était aussi une façon pour nous tous de contrôler nos émotions. Ce qui m'a également marqué, ce sont ces personnes qui souffraient car elles avaient l'impression de ne pas être assez utiles. Je pense que l'action est un moyen de composer avec ses émotions. »



NICOLAS RIGAUX Responsable du Service interne de sécurité

« Je trouve que tout s'est passé de façon très fluide au sein de l'établissement. Le niveau de sécurisation de l'hôpital a été très rapidement renforcé. Nous avons beaucoup collaboré avec la police, pour laisser un accès routier privilégié aux ambulances. Les contacts ont dû se faire par radio, sms ou en direct, étant donné la saturation du réseau GSM. Le personnel a également très vite collaboré et adapté son comportement face aux mesures mises en place. Au niveau de la presse, elle est aussi restée correcte et a été priée de rester sur la voie publique. J'ai pu constater que l'on semblait préparé à ce genre de situation de crise. D'une part grâce au plan MASH, revu récemment, et d'autre part suite au niveau de sécurité similaire vécu lors des attentats de Paris. »



RENAUD MAZY Administrateur-délégué

« J'ai reçu de nombreux témoignages soulignant la qualité de la collaboration entre métiers et services. L'humanité de l'accueil réservé aux victimes, directes ou indirectes, fait également partie des retours qui nous sont adressés. Une nouvelle fois, le personnel de Saint-Luc a démontré son incroyable force de mobilisation, malgré le stress, la crainte pour soi-même ou pour les proches. Chacun était à son poste et grâce à cela, la crise a été gérée et l'activité normale a pu se poursuivre. »

DR ANDREA PENALOZA Chef adjointe du Service des urgences

« Le premier élément marquant de cette journée a été la très rapide montée en puissance du Service des urgences. Très vite, l'équipe s'est mise en place et était prête à accueillir les patients. Puis, me revient la très grande collaboration des différentes équipes dans l'hôpital. Les confrères des différentes spécialités se sont tout de suite proposés et mis à disposition, avec respect de la coordination interne du service. L'aspect émotionnel n'est en fait arrivé que plus tard. On se trouvait vraiment plongé dans une bulle de concentration et on ne s'est inquiété de nos proches qu'en fin de matinée. Le retour, vers midi, de nos deux équipes du SAMU a également été très impactant. Nos collègues sont revenus livides, les visages marqués par les événements difficiles. »



AGENDA



**Soirée de gala
de la Fondation Saint-Luc**



**Cérémonie de remise
des Bourses de
la Fondation Saint-Luc**



**Treizième édition de
la Visite des jardins privés
de la Fondation Saint-Luc**

RECHERCHE
HUMANISME

30 années de soutien au profit des patients des Cliniques universitaires Saint-Luc

Depuis 30 ans, la Fondation Saint-Luc finance l'excellence et l'humanisme aux Cliniques universitaires Saint-Luc. Elle récolte des fonds au profit de la recherche de très haut niveau, de l'acquisition d'équipements et de technologies de pointe, ainsi que pour la formation des médecins spécialistes et des professionnels de Saint-Luc. Coup de projecteur sur les bourses de perfectionnement et les mandats de recherche. ■

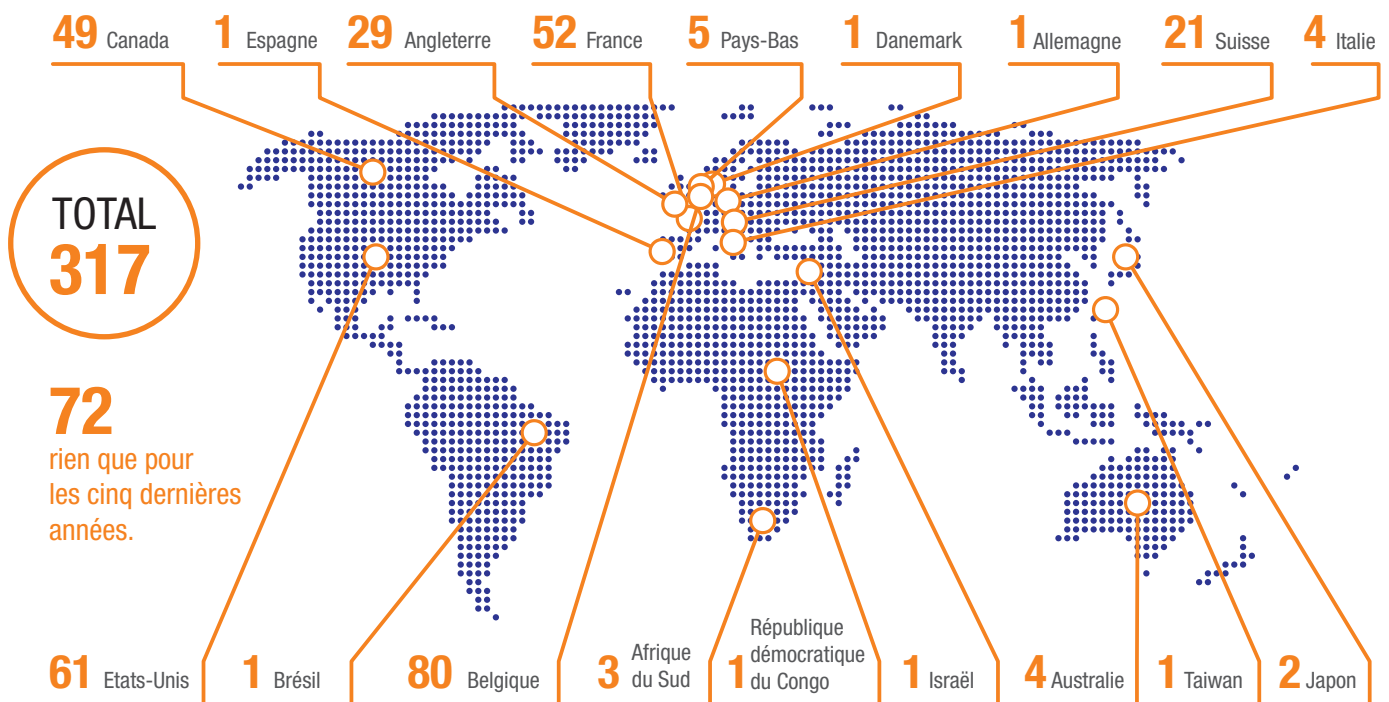
Se perfectionner à l'étranger : un investissement à long terme

Les bourses de perfectionnement permettent notamment aux médecins et autres professionnels des Cliniques universitaires Saint-Luc de se spécialiser dans les meilleurs centres mondiaux et ceci dans toutes les disciplines médicales. Cette expérience à l'étranger leur sera bénéfique tout au long de leur carrière clinique grâce, entre autres, au réseau qu'ils auront pu se créer et qu'ils pourront solliciter aussi souvent que nécessaire. Depuis 1986, 317 lauréats ont bénéficié d'une bourse de la Fondation Saint-Luc pour se former à l'étranger, 72 rien que pour les cinq dernières années. Une telle opportunité est un tremplin pour le lauréat mais également un atout majeur pour son service. Les retombées de ces expériences en termes de pratique clinique, d'enseignement et de recherche sont bien réelles.

Quelle visibilité pour les Cliniques !

Les boursiers de la Fondation jouent également le rôle clé d'ambassadeur des Cliniques universitaires Saint-Luc. Une position qui leur permet de faire rayonner Saint-Luc et son excellence auprès des institutions accueillantes. En attribuant des bourses de perfectionnement à des professionnels de la santé, la Fondation pose un geste fort dont les répercussions peuvent être très importantes.

Depuis sa création il y a 30 ans, la Fondation Saint-Luc a permis à près de 320 boursiers de se former en Belgique et à l'étranger, dans les meilleures institutions de soins. De retour aux Cliniques universitaires Saint-Luc, ils transmettent leur savoir-faire aux membres de leur service pour des soins toujours plus à la pointe. Les retombées de ces expériences en termes de pratique clinique, d'enseignement et de recherche sont bien réelles. Des expertises et des transferts de connaissance rendus possibles grâce à la seule générosité des mécènes de la Fondation Saint-Luc.



RECHERCHE
HUMANISME



L'envolée des mandats de recherche

Les demandes de financement auprès de la Fondation Saint-Luc ne cessent d'augmenter, plus particulièrement au niveau des mandats de recherche. Rien que sur les cinq dernières années, le nombre de mandats de recherche octroyé a doublé. Les mandats de recherche représentent un formidable soutien pour les jeunes cliniciens qui souhaitent se plonger dans la recherche scientifique. La compétition est importante dans ce domaine et les fonds publics comme le Fonds de la Recherche Scientifique (FNRS) ne peuvent que subsidier un nombre limité de jeunes chercheurs de la Communauté française. Un chiffre qui ne va malheureusement pas croissant.

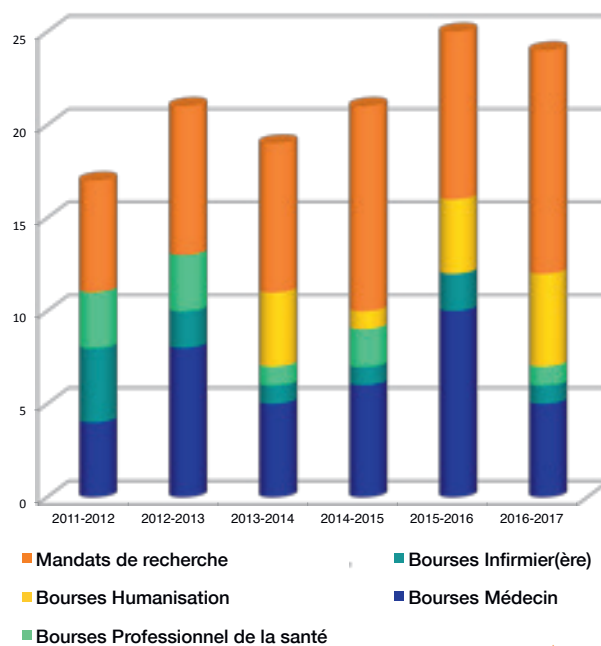
Grâce à la Fondation Saint-Luc, de plus en plus de jeunes cliniciens-chercheurs (souvent jeunes doctorants) peuvent débiter leur recherche au sein des Cliniques universitaires Saint-Luc. Après deux années de financement obtenues grâce à la Fondation Saint-Luc, il leur sera ensuite plus facile d'obtenir des subsides afin de continuer leurs travaux. Les résultats préliminaires de leurs recherches vont en effet permettre aux autres instances de support de visualiser le bien-fondé des hypothèses de leurs investigations innovantes.

En 2015, la Fondation a consacré une partie significative de son budget annuel au financement de mandats de recherche. Le reste des subsides étant consacré aux bourses de perfectionnement, à des projets de recherche spécifiques ou à l'acquisition d'équipements et de technologies de pointe.

Les patients des Cliniques universitaires Saint-Luc sont les bénéficiaires ultimes des différents soutiens accordés par la Fondation grâce à la générosité de ses mécènes.

Se perfectionner à l'étranger est toujours l'occasion pour les professionnels des Cliniques universitaires Saint-Luc de jeter les bases d'une collaboration à long terme avec des centres de renommée mondiale.

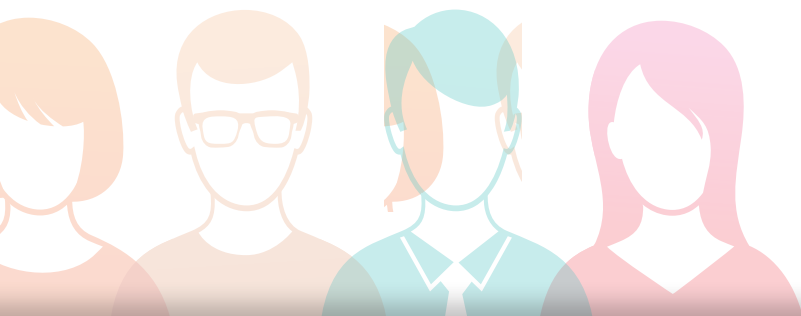
Evolution par catégorie de subsides octroyés



Rien que sur les cinq dernières années, le nombre de mandats de recherche octroyé a doublé.

Un impact sur la durée

Les médecins, chercheurs et autres professionnels soutenus par la Fondation Saint-Luc soulignent l'effet « tremplin et multiplicateur » de la Fondation Saint-Luc au niveau de leur carrière. Pour la plupart, la Fondation intervient au début de leur parcours. Nombreux sont les lauréats qui ont occupé ou qui occupent des postes clés à Saint-Luc. Sur les cinq dernières années (2016 y compris), parmi les 70 médecins qui ont occupé, durant une ou plusieurs années, un poste de chef de Service ou de chef de Département aux Cliniques universitaires Saint-Luc (ou qui sont actuellement toujours en fonction), 34% ont été boursiers de la Fondation. Des statistiques positives qui démontrent l'effet « ressort » d'un soutien de la Fondation Saint-Luc sur la carrière des bénéficiaires.



RECHERCHE
HUMANISME

UNE EXPERTISE DE POINTE POUR COMBATTRE LE CANCER
AUX CLINIQUES UNIVERSITAIRES SAINT-LUC

Retour sur le succès d'une équipe !

Le 12 avril dernier, la Fondation Saint-Luc organisait un déjeuner scientifique exceptionnel autour d'une prouesse médicale réalisée à l'automne 2015, sur un bébé de 14 mois. Orateur du jour et l'un des acteurs de cet exploit qui a nécessité la collaboration de grandes équipes dans différentes disciplines, le Pr Xavier Banse a retenu toute l'attention des invités. Un public particulièrement impressionné par l'excellence des équipes de Saint-Luc. ■

Le défi de la Vie

Chaque jour, les professionnels des Cliniques universitaires Saint-Luc mettent toute leur expertise au service des patients qui les consultent. Chaque jour, de nombreux défis s'offrent à eux. Parfois, la tâche est particulièrement difficile. C'est ce qui s'est passé, en août 2015, pour un petit bout âgé d'un peu plus d'un an. Cet enfant, chez qui les parents avaient observé un gonflement au niveau du dos, a très vite été pris en charge pour un cancer rare et très agressif du tissu squelettique, appelé rhabdomyosarcome. Il n'y avait pas de métastases, ce qui signifie que la tumeur n'avait pas laissé échapper de cellules cancéreuses parties coloniser des organes voisins ou d'autres endroits du corps. Elle était malheureusement très étendue et particulièrement mal localisée, au contact de la moelle épinière, envahissant la colonne vertébrale du garçonnet et située à proximité de structures vitales comme l'aorte, le diaphragme et le foie.

48 heures au bloc

Sans opération, l'enfant n'a aucune chance de guérison. La technique chirurgicale préconisée n'a toutefois encore jamais été réalisée chez un nourrisson. L'opération dura deux journées entières durant lesquelles les spécialistes

les plus pointus dans de nombreux domaines ont donné le meilleur de leur talent pour faire, ensemble, ce qui semblait impossible : enlever une vertèbre entière chez un si jeune patient, et reconstruire la colonne vertébrale tout en évitant la paralysie. Après 48h d'anesthésie, le petit malade a pu être réveillé. Il s'est remarquablement bien remis de l'intervention et a quitté l'hôpital endéans les huit jours. Deux semaines plus tard, on pouvait le croiser avec son papa, sur son vélo, en route vers la radiologie. Aujourd'hui, il ne reste plus de trace de cancer. S'il devra être suivi régulièrement, ce petit bonhomme dispose désormais des meilleures chances pour continuer à aller de l'avant.

La multidisciplinarité avant tout

Le traitement de ces cancers est complexe et nécessite la collaboration de grandes équipes dans différentes disciplines. Les oncologues pédiatres sont en première ligne, guident le traitement, et mettent tout en œuvre pour assurer la qualité de vie du patient. La réalisation d'une longue intervention chirurgicale dépend ensuite de la très bonne cohésion entre plusieurs équipes qui ont l'habitude de travailler ensemble. C'est grâce à la combinaison de ces forces que l'intervention a pu être un succès.

Le Pr Xavier Banse déjà soutenu par la Fondation Saint-Luc !

En 2014, le Pr Xavier Banse a reçu le soutien de la Fondation Saint-Luc pour l'acquisition d'un imageur 3D robotisé Artis Zeego II.

Cette technologie ultramoderne apporte de nombreux avantages tant pour les patients que pour les chirurgiens de Neurochirurgie et d'Orthopédie.

Ce bras robotisé tourne autour du patient et délivre des images radiologiques comparables à celles d'un CT Scan, pour un contrôle maximalisé durant une intervention chirurgicale.

Le Pr Xavier Banse et son petit patient ▶



RECHERCHE
HUMANISME

Plus de 40 personnes ont assisté à la présentation du Pr Xavier Banse.



S.A.I. et R. l'Archiduchesse Rodolphe d'Autriche entourée du Pr. Xavier Banse, Mme Jacques van Rijckevorsel, Mme Corrado Pirzio Biroli et la Baronne Berghmans



Le Pr. Alain Poncelet et la Baronne Peterbroeck



La Vicomtesse Adolphe de Spoelberch et le président de la Fondation Saint-Luc M. Regnier Haegelsteen

Le Baron de Vaucleroy, les Prs. Jean-Louis Vanovershelde et Xavier Banse, et la Baronne de Vaucleroy

PLUS D'INFORMATIONS

Pr Xavier Banse,
 Chef de clinique en Orthopédie et traumatologie de l'appareil locomoteur,
 xavier.banse@uclouvain.be
 Tél: 02 764 29 50



Mme Corrado Pirzio Biroli et Mme Guido Verhaeghe de Naeyer

Les espoirs de demain



Chaque année plus nombreux, ils étaient 26 le 19 mai dernier à recevoir une bourse de perfectionnement ou un mandat de recherche de la Fondation Saint-Luc. Ces jeunes espoirs, futurs professeurs éminents de demain, font la fierté des Cliniques universitaires Saint-Luc. Ils se battent ensemble, chacun dans leur spécialité, pour les patients. ■

LAURÉATS D'UN MANDAT DE RECHERCHE

**UNE NOUVELLE CIBLE THÉRAPEUTIQUE
POUR LE TRAITEMENT DE L'INFECTION SÉVÈRE**



Dr Marine Angé,
Service de pédiatrie générale

« De nombreux patients, souvent très fragilisés, souffrent d'infections sévères qui peuvent attaquer leur système cardiovasculaire. Grâce à la Fondation, je vais poursuivre mes recherches sur une enzyme qui pourrait être utilisée pour traiter plus efficacement ces infections. »

**ETUDE DE L'HÉTÉROGÉNÉITÉ DES TUMEURS DU FOIE,
DES VOIES BILIAIRES ET DU PANCRÉAS**



Dr Pamela Baldin,
Service d'anatomie pathologique

« Le pronostic d'un cancer au niveau du foie, des voies biliaires et du pancréas reste souvent réservé. Grâce à la Fondation, je vais étudier ces tumeurs afin de mieux les connaître et de proposer une meilleure prise en charge aux patients. »

QUELLE ÉVOLUTION POUR LA PRÉSERVATION D'UN REIN EN VUE D'UNE TRANSPLANTATION ?



Dr Tom Darius,
Service de chirurgie et transplantation
abdominale

« La méthode de préservation des reins en vue d'une transplantation n'a pas évolué durant les vingt dernières années. Grâce à la Fondation, je vais tester différentes modalités de préservation du greffon sur un modèle d'autotransplantation animal. »

LA TRANSPLANTATION DE CELLULES SOUCHES HÉPATIQUES COMME ALTERNATIVE À LA GREFFE DE FOIE



Dr Tanguy Demaret
Service de gastro-entérologie et
hépatologie pédiatrique

« Les maladies du foie sont nombreuses chez les enfants. Parfois, la seule alternative est la greffe de foie. Face au manque de donneurs, un espoir : les cellules souches hépatiques. Mon défi ? Mieux comprendre le mécanisme de ces cellules pour réparer le foie. »

DES TRAITEMENTS À LA CARTE POUR LES CANCERS DE LA TÊTE ET DU COU



Dr Rachel Galot
Service d'oncologie médicale

« Certains cancers « tête et cou » ont un risque de rechute important. Des thérapies ciblées proposent aux patients des traitements adaptés aux caractéristiques de leur tumeur. Sont-elles plus efficaces ? C'est ce que je vais évaluer grâce à la Fondation. »

UNE MEILLEURE PROTECTION DES POUMONS DES PATIENTS HOSPITALISÉS AUX SOINS INTENSIFS



Dr Ludovic Gérard
Service des soins intensifs

« De nombreux patients hospitalisés aux soins intensifs développent secondairement une atteinte respiratoire d'origine inflammatoire. Leurs poumons en sont fragilisés. Mon objectif est d'étudier les mécanismes de défense des poumons chez ces malades afin de mieux les protéger. »

UN DYSFONCTIONNEMENT DE L'OREILLE INTERNE PEUT-IL ALTÉRER LES CAPACITÉS DE PERCEPTION DE L'ESPACE DES ENFANTS SOURDS ?



Emilie Lacroix
Neuropsychologue
Service d'oto-rhino-laryngologie

« L'oreille interne contient les organes de l'ouïe et de l'équilibre. Grâce à la Fondation, je vais tenter de mieux comprendre l'impact de son dysfonctionnement sur le développement cognitif de l'enfant sourd. »

QUELLE TECHNIQUE POUR UNE MEILLEURE PRÉSERVATION DU GREFFON CARDIAQUE ?



Dr Stefano Mastrobuoni
Service de chirurgie cardio-vasculaire
et thoracique

« La greffe de cœur est le meilleur traitement de l'insuffisance cardiaque terminale. Afin d'augmenter le nombre de cœurs disponibles, je vais, grâce au soutien de la Fondation, comparer quatre techniques de préservation du greffon. »



Envie d'en savoir plus ?

Retrouvez le descriptif complet des projets de chaque boursier sur www.fondationsaintluc.be

Plus de 550 personnes ont assisté, le 19 mai 2016, à la Cérémonie annuelle de remise des bourses de la Fondation Saint-Luc. Un magnifique succès pour cette 30^{ème} édition !

RÉSoudre LES MYSTÈRES DE LA STÉNOSE AORTIQUE POUR MIEUX LA TRAITER



Dr Alisson Slimani (renouvellement)
Service de cardiologie

« La sténose aortique est une maladie du cœur provoquée par un rétrécissement de la valve aortique. Différents sous-types et degrés de sévérité existent. La Fondation m'offre l'opportunité de percer les mystères de cette maladie pour mieux la traiter. »

AU CŒUR DES RHUMATISMES SYSTÉMIQUES



Dr Farah Tamirou (renouvellement)
Service de rhumatologie

« Certaines maladies rhumatismales menacent la vie par l'atteinte d'organes vitaux. Elles doivent faire l'objet d'une prise en charge spécifique. Après un an passé, à Paris, à l'Hôpital Cochin, la Fondation va me permettre de poursuivre mes travaux à Saint-Luc. »

DES EXERCICES PHYSIQUES À DISTANCE POUR LES PATIENTS ATTEINTS DE SCLÉROSE EN PLAQUES



Dr Maxime Valet
Service de médecine physique et réadaptation

« La fatigue est fréquente chez les patients souffrant de sclérose en plaques. L'exercice physique permettrait de la diminuer. Le soutien de la Fondation m'aidera à évaluer l'efficacité d'un programme d'exercices physiques en télé-réadaptation, c'est-à-dire suivi par les patients, depuis leur domicile. »

VERS UNE MEILLEURE COMPRÉHENSION DES ORIGINES DU CANCER DU SEIN HÉRÉDITAIRE



Dr Cédric van Marcke de Lummen
Service d'oncologie médicale

« 10 % des cancers du sein sont héréditaires. Grâce à la Fondation, en analysant l'ADN de nos patientes, j'espère évaluer le risque des familles concernées et proposer des mesures de prévention et de dépistage sur-mesure aux patientes et à leurs proches. »



1 ▶



◀ 3



2 ▶



◀ 4

RECHERCHE
HUMANISME



BOURSES DE PERFECTIONNEMENT

4 BOURSES MÉDECIN

DÉFICITS IMMUNITAIRES : MIEUX LES CONNAÎTRE POUR MIEUX LES TRAITER



Dr Cécile Boulanger
Service d'hématologie pédiatrique

« Grâce à la Fondation, j'étudierai, à Paris, à l'Hôpital Necker-Enfants malades, la prise en charge des déficits immunitaires qui rendent le corps vulnérable aux infections. Je pourrai ensuite développer ce secteur à Saint-Luc. »

LA TRANSPLANTATION D'ÎLOTS : UNE ALTERNATIVE PROMETTEUSE À LA GREFFE DE PANCRÉAS



Dr Antoine Buemi
Service de chirurgie et transplantation abdominale

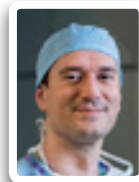
« La greffe de cellules produisant l'insuline est prometteuse pour traiter le diabète de type 1. Grâce à la Fondation, j'intégrerai le Service de Transplantation de l'Université d'Oxford, référence mondiale dans ce domaine. J'espère ensuite implémenter cette technique à Saint-Luc. »

- 1 ▶ La conférence du Pr Xavier Geets, Chef de clinique associé du Service de radiothérapie oncologique des Cliniques universitaires Saint-Luc, intitulée « Contre le cancer, la protonthérapie »
- 2 ▶ M. Alain De Waele (Secrétaire général du Fonds Baillet-Latour) et M. Pascal Mertens (CEO du Centre Hospitalier Neurologique William Lennox)
- 3 ▶ Le Comte Boël entouré du comte et de la comtesse Francqui
- 4 ▶ M. le Hodey et Mme Philippe De Clerck

M. et Mme Xavier Deleval



LA CARDIOLOGIE INTERVENTIONNELLE OU QUAND LE MÉTIER ME TIENT À CŒUR...



Dr Frédéric Maes
Service de pathologie cardio-vasculaire

« La cardiologie interventionnelle peut aujourd'hui traiter diverses pathologies cardiaques. Elle permet d'intervenir sur de multiples structures sans avoir à ouvrir la poitrine. Grâce à la Fondation Saint-Luc, je pourrai me perfectionner dans diverses techniques dans un centre de renommée mondiale au Canada. »

UNE EXPERTISE DE POINTE EN ANESTHÉSIE CARDIAQUE POUR DES SOINS DE HAUTE QUALITÉ



Dr Maria Rosal Martins
Service d'anesthésiologie

« Grâce à la Fondation, je passerai une année à l'Institut de Cardiologie de Montréal. Je pourrai perfectionner ma pratique en anesthésie cardiaque pour offrir, dès mon retour, des soins de haute qualité aux patients de Saint-Luc. »

1 BOURSE PROFESSIONNEL DE LA SANTÉ

EXERCISE THERAPY : LE RECONDITIONNEMENT PHYSIQUE DES PATIENTS PRÉSENTANT UNE PATHOLOGIE CHRONIQUE



Stéphane Fizaine
Kinésithérapeute en Médecine physique et réadaptation

« L'exercice therapy consiste à utiliser l'activité physique comme outil thérapeutique dans la prise en charge de pathologies chroniques. La Fondation va me permettre d'intégrer l'équipe du professeur Rob Newton à Perth en Australie, spécialisée dans ce type de thérapie, notamment en oncologie. »

3 BOURSES HUMANISATION

SENSIBILISATION ET MISE EN PLACE D'ACTIVITÉS PHYSIQUES EN ONCO-HÉMATOLOGIE AMBULATOIRE



Sophie Debouche
Kinésithérapeute - Service de médecine physique et réadaptation

« Trop peu de personnes savent que pratiquer une activité physique contribue à atténuer certains symptômes du cancer et divers effets secondaires liés aux traitements. Grâce à la Fondation, les patients de Saint-Luc seront d'avantage sensibilisés à l'importance de l'activité physique. »

DIMINUTION DE L'ANXIÉTÉ LIÉE À LA TRACHÉOTOMIE GRÂCE À L'ÉDUCATION DES SOIGNANTS, DU PATIENT ET DE SON ENTOURAGE



Anne-Claire Latiers
Kinésithérapeute - Service d'oto-rhino-laryngologie

« La trachéotomie est une canule permettant une amélioration de la fonction respiratoire. Elle est anxiogène pour le patient et ses proches, et potentiellement stressante pour les soignants. La création d'un livret d'éducation à destination du patient permettra d'augmenter l'expertise des soignants. »

RACONTE-MOI CE QUE J'AI...



Joseph Ndwanaye
Infirmier - Service d'hématologie et oncologie pédiatrique

« La dépranocytose est une maladie génétique qui touche de nombreux enfants. Comment leur en parler dans un langage adapté ? Grâce à la Fondation, je vais rédiger un premier album illustré sur cette maladie du sang. »

- 5 ▶ M. et Mme Grégory Michiels, M. et Mme Michel Peterbroeck & leur fille Mme Quentin Nickmans
- 6 ▶ L'équipe du Secrétariat général de la Fondation Saint-Luc : Brigitte de Stexhe (Bénévole), Astrid Chardome (Responsable juridique), Tessa Schmidburg (Secrétaire générale), Fabienne Gérard (Responsable Communication) et Virginie de Woot (Responsable Base de données)
- 7 ▶ M. Pierre Mottet (Président d'IBA), M. Michel Peterbroeck et le Pr Pierre Scalliet (Chef du Service de radiothérapie oncologique aux Cliniques universitaires Saint-Luc)

1 BOURSE INFIRMIER/ÈRE

LE RECOURS AU TATOUAGE MÉDICAL POUR AMÉLIORER L'IMAGE CORPORELLE DE LA FEMME



Anne Deroubaix
Infirmière - Service de chirurgie plastique

« La reconstruction mammaire après ablation du sein peut être complétée par le tatouage de l'aréole. Cette technique spécifique de tatouage médical est importante pour rendre aux femmes une image corporelle très satisfaisante. Je souhaite me perfectionner dans cette pratique. »



◀ 5



◀ 6



◀ 7

SOUTIENS NOMINATIFS

Prix de la Banque Transatlantique Belgium

CIC BANQUE TRANSATLANTIQUE BELGIUM

IDENTIFICATION D'INDICATEURS DE QUALITÉ COMMUNS AUX 24 CENTRES BELGES DE RADIOTHÉRAPIE, AU BÉNÉFICE DE LA QUALITÉ DES SOINS ET DE LA SÉCURITÉ DE TOUS



Aude Vaandering
Technologue - Responsable Qualité - Service de radiothérapie oncologique

« Quels indicateurs de qualité pour la radiothérapie en Belgique ? Quels modes d'organisation pour les 25 centres de radiothérapie de notre pays. Grâce à la Fondation, je vais réaliser un travail analytique sans pareil, au bénéfice de la qualité des soins et de la sécurité de tous. »

Bourse « Ordre de Malte-Oeuvre du Calvaire »



DES CONSULTATIONS PALLIATIVES PRÉCOCES EN CANCÉROLOGIE



Dr Laurent Knoops
Service d'hématologie

« Les soins palliatifs, lorsqu'ils sont proposés tôt dans le parcours des patients cancéreux avancés, offrent de nombreux bénéfices, notamment en terme de qualité de vie. Grâce à la Fondation, je pourrai me perfectionner dans cette approche palliative précoce à l'étranger. »



▲ Pr Xavier Geets, Pr Pierre Gianello (Président du Conseil scientifique de la Fondation Saint-Luc), M. Regnier Haegelsteen (Président de la Fondation Saint-Luc), Pr Jean-Louis Vanoverschelde (Directeur médical des Cliniques universitaires Saint-Luc) et M. Renaud Mazy (CEO des Cliniques universitaires Saint-Luc)

Les Projets d'Eléonore

Les Projets
d'Eléonore

DES GROUPES D'ENTRAÎNEMENT AUX HABILITÉS SOCIALES POUR LES JEUNES AVEC AUTISME



Estelle Mousset
Psychologue - Service de psychiatrie infanto-juvénile

« Chez les jeunes avec autisme, des difficultés relationnelles entravent leur intégration sociale. Grâce à la Fondation, nous créerons deux groupes d'entraînement aux habiletés sociales. Ces jeunes acquerront des clefs pour entrer en relation, tout en s'amusant. »

Fonds « Professeur Adrienne Gommers »

Adrienne Gommers
& LES PERSONNES
ÂGÉES DÉPENDANTES

LA «BIENTRAITANCE» POUR UN MEILLEUR ACCOMPAGNEMENT DE LA PERSONNE ÂGÉE DÉPENDANTE



Mathilde Gouget
Ergothérapeute - Service de gériatrie

« La bienveillance vise le meilleur accompagnement de la personne âgée dépendante. Le simulateur de vieillissement aide les équipes dans cette voie. Je vais me perfectionner à cette approche pour soutenir ensuite, à Saint-Luc, la formation à cet outil. »

Fonds « Micheline Sterck » (géré par la Fondation Roi Baudouin) & Bourse « ISN/Parnasse-ISEI »

Fondation
Roi Baudouin
Agir ensemble pour une société meilleure

PARNASSE-ISEI

DES SOINS DE SOUTIEN AU DÉVELOPPEMENT SENSORI-MOTEUR EN NÉONATOLOGIE



Delphine Michot
Infirmière - Service de néonatalogie

« En néonatalogie, les prématurés sont soumis à des stimulations qui peuvent nuire à leur développement. Il existe des soins adaptés pour leur permettre d'évoluer au mieux. La Fondation me permettra de former les équipes à cette approche. »

CONTRE LE CANCER, LA PROTONTHÉRAPIE

Enfin une radiothérapie particulièrement adaptée aux enfants

Iba

Pour cette 30^{ème} cérémonie académique de remise des bourses de la Fondation Saint-Luc, près de 550 invités ont pu voyager dans l'univers passionnant d'une technologie d'avant-garde : la protonthérapie. Le Pr Xavier Geets, Chef de clinique associé au Service de radiothérapie oncologique, a levé le voile sur cette méthode de traitement novatrice contre le cancer qui sera proposée en Belgique dès 2019. ■

Véritable ennemi public, le cancer nécessite le développement de nouvelles armes thérapeutiques toujours plus performantes. Proche de la radiothérapie conventionnelle, la protonthérapie se dégage peu à peu comme un traitement d'avenir. Il s'agit d'une forme de radiothérapie ultra-précise. « Ce nouvel outil a pour but de cibler les rayons sur la tumeur afin de la détruire » explique le Pr Xavier Geets, radiothérapeute oncologue aux Cliniques universitaires Saint-Luc. Il ajoute : « Ce qui diffère, c'est l'utilisation des protons à la place des photons. Ils ne sont pas plus puissants mais permettent de cibler une tumeur de manière plus précise et de limiter la toxicité du traitement. » Cette spécificité est un avantage majeur. Pour le Pr Geets, « Avoir recours à la protonthérapie permettra de réduire les effets secondaires ou de possibles futurs cancers induits par le traitement. » Cette thérapie ciblée est particulièrement recommandée chez les enfants, dont l'organisme, en plein développement, peut être considérablement affecté par les effets secondaires à long terme d'une irradiation.

Bientôt en Belgique !

La protonthérapie n'est pas encore disponible en Belgique. C'est en 2019 que les patients belges pourront profiter de cette technologie d'avant-garde. L'UCL, les Cliniques universitaires Saint-Luc, la KU Leuven et l'UZ Leuven se sont en effet associés afin de créer un centre dédié à la protonthérapie dans notre pays, financé par le privé et le mécénat.

Situé sur le site de l'UZ Leuven, ce centre académique d'expertise permettra des collaborations avec des experts nationaux et internationaux, autour de projets de recherche innovants et d'études cliniques. Il comprendra un espace pour les activités cliniques et l'accueil du patient, ainsi qu'une salle permettant les examens hautement techniques. « Avec ce projet d'envergure, nos équipes s'inscrivent pleinement dans la cancérologie du 21^{ème} siècle », confie Xavier Geets.

Suite à la procédure d'attribution du marché en vue de l'acquisition d'un appareil de protonthérapie, le marché a été confié à IBA, le spécialiste wallon de protonthérapie.



IBA, le spécialiste wallon de la protonthérapie, équipera le futur centre.

L'incroyable générosité de la Famille Peterbroeck et du Fonds Baillet Latour !

Le Conseil d'administration des Cliniques universitaires Saint-Luc, de l'UCL ainsi que le Conseil d'administration de la Fondation Saint-Luc et de la Fondation Louvain adressent leurs plus profonds remerciements et leur immense reconnaissance :

- à Monsieur et Madame Michel Peterbroeck et leurs enfants, auxquels se sont associées la Baronne Peterbroeck et ses filles, pour leur confiance et considérable soutien dans ce projet majeur, qui permet aux acteurs de la lutte contre le cancer de s'inscrire pleinement dans la cancérologie moderne.
- au prestigieux Fonds Baillet Latour pour son incroyable soutien au projet de recherche du Pr Xavier Geets, relatif à la protonthérapie adaptative et qui sera développé dans le cadre du nouveau centre.

FAMILLE PETERBROECK



PLUS D'INFORMATIONS

Pr Xavier Geets,
 Chef de Service associé en Radiothérapie oncologique,
 xavier.geets@uclouvain.be
 Tél: 02 764 47 52



PARTENARIAT

La Banque Transatlantique Belgium et la Fondation Saint-Luc : partenaires au long cours

Dans le cadre du partenariat entre la Fondation Saint-Luc et la Banque Transatlantique Belgium, un déjeuner scientifique a été organisé, en mars dernier, afin de sensibiliser les clients de cette banque privée de gestion de fortune au combat contre le cancer mené par les professionnels de Saint-Luc. Les convives ont pu assister à une conférence de grande qualité donnée par le Pr Pierre Scalliet, chef du Service de radiothérapie oncologique aux Cliniques universitaires Saint-Luc. ■

1 an déjà !

C'est en 2015 que la Banque Transatlantique Belgium s'est associée à la Fondation Saint-Luc afin de soutenir les projets des professionnels de la santé des Cliniques universitaires Saint-Luc. Ce partenariat, aux dimensions multiples et inscrit dans la durée, repose sur un socle de valeurs communes. Il répond en tout point à la démarche philanthropique, orientée notamment vers la recherche médicale, que la Banque Transatlantique Belgium mène depuis toujours en tant qu'acteur de la vie économique et sociale. Cette institution a ainsi à coeur de jouer un rôle d'« amplificateur » d'excellence pour les patients et les chercheurs de Saint-Luc.

Un déjeuner scientifique autour de la lutte contre le cancer

Au cours de l'année écoulée, différentes campagnes d'information ont été menées auprès des clients de la Banque Transatlantique Belgium, de ses partenaires, de ses contacts et de ses collaborateurs... tous susceptibles d'être ambassadeurs de la Fondation Saint-Luc ou de potentiels donateurs. La Banque Transatlantique Belgium les tient régulièrement informés quant aux actions de la Fondation Saint-Luc et des Cliniques universitaires Saint-Luc. Ils sont également ponctuellement invités à s'impliquer dans des projets d'excellence et dans des événements de prestige.

C'est dans ce contexte que la Banque Transatlantique Belgium a convié ses clients à un **déjeuner scientifique** le 14 mars dernier. Au programme de cette rencontre conviviale et informative, une **conférence donnée par le professeur Pierre Scalliet**, radiothérapeute-oncologue aux Cliniques universitaires Saint-Luc. Le thème était « **Architecture, soins et bien-être : quelles relations ?** ». Ce déjeuner était l'occasion de lever le voile sur le projet de nouvelle infrastructure pour l'Institut Roi Albert II, qui regroupe les activités en cancérologie et en hématologie des Cliniques universitaires Saint-Luc. Il a notamment permis de mieux comprendre les relations qui

Le projet d'Aude Vaandering, lauréate 2016 du Prix de la Banque Transatlantique Belgium

Identification d'indicateurs de qualité communs aux 24 centres belges de radiothérapie, au bénéfice de la qualité des soins et de la sécurité de tous

La radiothérapie est une spécialité oncologique qui exige la mise en place de systèmes de gestion de qualité comprenant des contrôles de qualité réguliers et complets des équipements, ainsi que l'amélioration continue de ses processus. L'utilisation de protocoles complexes et potentiellement toxiques doit en effet se faire dans un cadre qualitatif contrôlé et maîtrisé.

Un audit, mené entre 2011 et 2015 par le Collège Fédéral de Radiothérapie, a permis d'identifier un manque d'indicateurs de qualité communs aux vingt-quatre centres belges de radiothérapie. De tels indicateurs sont pourtant primordiaux afin de pouvoir évaluer de manière quantitative la qualité des traitements de radiothérapie offerts à la population belge et ce, dans une optique d'amélioration continue.

Avec l'aide la Fondation Saint-Luc, et tout particulièrement de la Banque Transatlantique Belgium, sous la direction du

Pr Pierre Scalliet, Aude Vaandering va structurer, mesurer et suivre l'évolution du concept de benchmarking dans le secteur de la radiothérapie belge et européenne, en exploitant les données d'indicateurs qualité et d'événements indésirables recueillis dans les différents services de radiothérapie. Elle espère ainsi identifier des indicateurs de qualité fiables. L'objectif est d'améliorer la qualité des soins en radiothérapie, de garantir la sécurité de tous et d'offrir ainsi à la population les meilleures chances de guérison.

Cette analyse est de nature à renforcer la position de leader des Cliniques universitaires Saint-Luc, au niveau national et international, dans le domaine de la qualité-sécurité des traitements de radiothérapie.



peuvent exister entre l'architecture, les soins et le bien-être grâce à la « success story » de la récente rénovation du Service de radiothérapie des Cliniques universitaires Saint-Luc.

Un impact sur la durée

La Banque Transatlantique Belgium souhaite créer des synergies durables, générer une dynamique. L'attribution du Prix « Banque Transatlantique Belgium » revient, cette année, à Aude Vaandering (voir encadré en page 15), Responsable Qualité au Service de radiothérapie oncologique des Cliniques universitaires Saint-Luc. Il s'agit d'un nouveau volet de cette belle histoire inscrite dans la durée.

CIC BANQUE TRANSATLANTIQUE BELGIUM

La **Banque Transatlantique Belgium** est une filiale du Groupe Crédit Mutuel-CIC. Installée à Bruxelles depuis 2005, elle compte 30 collaborateurs hautement spécialisés et entièrement dédiés à la création de solutions flexibles et sur-mesure pour ses clients privés.

Merci à la Banque Transatlantique Belgium pour son précieux soutien !

Le soutien de la Banque Transatlantique Belgium est un allié important dans notre lutte contre le cancer !

Par le Pr Pierre Scalliet, Chef du Service de radiothérapie oncologique aux Cliniques universitaires Saint-Luc

« J'ai été particulièrement touché par l'octroi, cette année, du Prix de la Banque Transatlantique Belgium à Aude Vaandering, Responsable Qualité au Service de radiothérapie oncologique des Cliniques Saint-Luc. Son soutien à l'amélioration continue et à la sécurité des traitements de radiothérapie pour combattre le cancer s'inscrit dans un contexte global de lutte contre la maladie. J'ai en effet été heureux d'apprendre que la Banque promeut également, auprès de ses partenaires, clients et collaborateurs, le soutien des Cliniques dans son projet de nouvelle infrastructure pour l'Institut Roi Albert II (lire en page 19). Il s'agit d'une aide importante pour notre hôpital. Afin de rester à la pointe en cancérologie, les Cliniques universitaires Saint-Luc doivent en effet investir plus de 33 millions d'euros d'ici 2019. L'aide du mécénat privé et d'entreprise est aujourd'hui indispensable, compte tenu du soutien toujours moins important des pouvoirs publics.

Le défi est de taille. Il s'agit d'inscrire notre combat au cœur de la cancérologie moderne. Fini les prises en charge isolées, place à la transversalité et à la pluridisciplinarité. D'une approche centrée de manière presque exclusive sur la maladie, nous sommes passés à une perspective orientée vers le patient. C'est aujourd'hui une

véritable équipe, composée de multiples spécialistes, qui entoure le malade du cancer et sa famille. La communication entre tous les acteurs de soins est véritablement l'un des éléments qui caractérise la prise en charge des malades à l'Institut Roi Albert II. Or, actuellement, les patients pris en charge pour un cancer le sont dans les différentes unités de l'hôpital, ce qui ne facilite pas la coordination entre les protagonistes. Un regroupement s'impose.

C'est pour répondre aux exigences de la cancérologie du 21^{ème} siècle et dans le seul objectif d'améliorer les soins délivrés aux patients que Saint-Luc s'est lancé dans ce projet de nouvelle infrastructure. Un nouveau décor, moderne et audacieux, qui permettra de rassembler, dans un lieu unique, chercheurs, soignants, patients et familles. Un dessein majeur marqué par des innovations techniques et organisationnelles, ainsi que par une attention constante portée au bien-être et à la satisfaction des patients et du personnel. »



VLADI, L'AMI DES PATIENTS

Des vidéos à la place de l'anesthésie

Catia Palhetinha Aguas, dosimétriste en Radiothérapie oncologique, a reçu une bourse humanisation de la Fondation Saint-Luc en 2015 pour son projet de projection de vidéos pendant les traitements de radiothérapie. Cette alternative à l'anesthésie générale et à l'administration d'anxiolytiques rencontre un vif succès auprès des patients. ■

La radiothérapie est l'un des principaux traitements contre le cancer. Elle consiste à diriger des rayons ionisants (radioactifs) sur une tumeur afin de détruire les cellules cancéreuses.

L'administration de ces rayons par tomothérapie oblige le patient à rester immobile pendant environ une demi-heure dans un appareil clos et étroit. Une situation délicate pour les enfants et les patients claustrophobes ou stressés. Afin d'assurer la réussite du traitement, les médecins recourent aux anxiolytiques pour les patients adultes et à l'anesthésie générale pour les enfants.

« Un traitement par radiothérapie comporte en moyenne trente séances d'affilée, explique Philippe Humblet, technologue en Radiothérapie oncologique, à l'origine du projet VLADI avec Catia Palhetinha. Placer les enfants sous anesthésie générale trente fois de suite n'est pas anodin. Outre les effets désagréables pour l'enfant (être à jeun, arriver une heure avant le début du traitement, se sentir mal au réveil), cela complique l'organisation du Service qui dépend des horaires des médecins anesthésistes. »

La projection d'un film « absorbe » facilement les enfants et les aide à supporter le traitement de radiothérapie.



Merci Vladi

Ce projet innovant a été baptisé VLADI, en remerciement à Vladi, le premier enfant ayant bénéficié de cette méthode alors qu'il était âgé de quatre ans. Et comme le hasard fait bien les choses, VLADI est également l'acronyme de Video Launching Applied During Irradiation.



Vladi et sa maman sont entourés par Catia Palhetinha et Philippe Humblet.

Simple mais efficace

Catia Palhetinha Aguas, dosimétriste en Radiothérapie oncologique, a imaginé une solution toute simple mais terriblement efficace : projeter un film sur la paroi intérieure de l'appareil de traitement, face au patient. « Un premier test a donné d'excellents résultats et, grâce à la Fondation Saint-Luc, nous avons finalisé notre projet », se réjouit la jeune femme. « Nous allons également acquérir le matériel nécessaire pour équiper chaque poste de traitement d'un système complet et facilement utilisable par le personnel de soin. »

Écran et hypnose, même combat

La projection d'un film sur un écran « absorbe » facilement les enfants. Il s'agit en fait du principe de « focalisation » induit par l'hypnose, une technique pratiquée au sein du Service par le Dr Laurette Renard et le Pr Xavier Geets, radiothérapeutes.

L'équipe se penche maintenant sur la possibilité d'étendre cette utilisation à un maximum de patients, quelle que soit leur pathologie. Pour cela, une collaboration avec des étudiants en ingénierie de l'ECAM (Haute Ecole Léonard De Vinci, voisine de Saint-Luc sur le campus de l'UCL) a été initiée.

« Je remercie de tout cœur la Fondation Saint-Luc qui m'a permis de concrétiser ce beau projet. Voir le sourire sur le visage des enfants et la sérénité sur celui des adultes est très gratifiant », sourit Catia.

PLUS D'INFORMATIONS

Catia Palhetinha Aguas,
 Dosimétriste en Radiothérapie oncologique
 Tél. : + 32 2 764 47 55
 catia.palhetinha@uclouvain.be

Engagez-vous aux côtés de la Fondation Saint-Luc

Créés en mémoire d'un proche disparu ou pour soutenir le développement d'un domaine en particulier, les soutiens nominatifs permettent à la Fondation Saint-Luc de récolter des fonds pour soutenir de nombreux projets au sein des Cliniques universitaires Saint-Luc. Ils peuvent prendre la forme d'une bourse ou d'un fonds. ■

Créer un soutien nominatif au sein de la Fondation Saint-Luc, c'est s'engager durablement en faveur d'un thème qui nous est cher. Un soutien pérenne qui permettra aux équipes soignantes et médicales ainsi qu'aux chercheurs des Cliniques universitaires Saint-Luc de développer des projets au long cours pour améliorer la prise en charge des patients.

2 nouveaux fonds en 2016

Actuellement, près de 15 soutiens nominatifs soutiennent la Fondation Saint-Luc dans sa quête de financement au profit de l'excellence à Saint-Luc. Nouvellement créés, le Fonds « Pr Jean-Jacques Haxhe » et le Fonds « Micheline Sterck » (géré par la Fondation Roi Baudouin) viennent de rejoindre ces généreuses initiatives.

En pratique

- Un fonds nominatif peut être créé par un particulier ou une institution.
- Le fonds doit être actif pour une durée minimale de trois ans.
- Le montant doit atteindre minimum 50.000 euros.
- Le fonds peut porter le nom de son créateur ou être créé en mémoire d'une personne chère.

Retrouvez les descriptifs des soutiens nominatifs de la Fondation Saint-Luc sur internet :

www.fondationsaintluc.be/fonds-nominatifs

Fonds
Pr. Jean-Jacques
Haxhe

Le **Pr Jean-Jacques Haxhe**, fondateur des Cliniques universitaires Saint-Luc et de la Fondation Saint-Luc, est décédé en 2015. Afin d'honorer sa mémoire, sa famille a souhaité créer un fonds nominatif au sein de la Fondation Saint-Luc : le Fonds « Pr Jean-Jacques Haxhe ». Il a pour objet la prévention et la maîtrise des infections associées aux soins. Il vise à augmenter les compétences des soignants et d'informer les patients en vue d'une meilleure application des recommandations (patient empowerment).



Le **Fonds « Micheline Sterck »** a été créé au sein de la Fondation Roi Baudouin pour soutenir la recherche médicale scientifique menée par l'Université catholique de Louvain. Le Fonds souhaite soutenir les activités de recherche médicale développées par l'UCL et apporter son aide à des chercheurs prometteurs. La priorité est donnée à la recherche clinique et à des projets qui mènent à une meilleure prise en charge des patients au niveau des soins, des médicaments, des interventions, ou qui aident à prévenir certains problèmes de santé.

ILS NOUS FONT DÉJÀ CONFIANCE

- Bourse « Jacques de Diesbach »
- Bourse « Professeur Adrienne Gommers »
- Bourse de l'Institut supérieur de nursing « ISN/Parnasse-ISEI »
- Fonds « Dr Gaëtan Lagneaux »
- Bourse « Ordre de Malte-Oeuvre du Calvaire »
- Fonds « Hervé Reyckler »
- Fonds « Baron Jean-Charles Velge », géré par la Fondation Roi Baudouin
- Fonds « Jérémie »
- Fonds « Les Projets d'Eléonore »
- Fetus for Life
- Prix de la Banque Transatlantique Belgium

VOUS SOUHAITEZ CRÉER UN FONDS NOMINATIF OU OBTENIR DES INFORMATIONS COMPLÉMENTAIRES ?

Contactez Tessa Schmidburg, Secrétaire générale de la Fondation Saint-Luc par téléphone (+32 2 764 15 23) ou par e-mail (tessa.schmidburg@uclouvain.be).

RECHERCHE
HUMANISME



LÉGUER À LA FONDATION SAINT-LUC, UN ACTE PLEIN DE VIE

Et si vous souteniez la lutte contre le cancer aux Cliniques universitaires Saint-Luc ?

Chaque jour, de nombreuses personnes entendent les mots terribles « Vous avez un cancer ». En Belgique, une personne sur trois développera un cancer au cours de sa vie. Fort heureusement, une grande partie d'entre elles s'en sortiront grâce aux progrès effectués dans la lutte contre la maladie. ■

La générosité, acteur de guérison

Les Cliniques universitaires Saint-Luc figurent parmi les acteurs clés de la lutte contre le cancer en Belgique. **Pour rester à la pointe en oncologie et sauver toujours plus de vies**, les Cliniques Saint-Luc ont lancé un **projet d'envergure au bénéfice direct des patients : la création d'une nouvelle infrastructure pour l'Institut Roi Albert II**. L'enjeu de cette construction moderne et novatrice ? Rassembler, dans un lieu unique, exclusivement dédié à la lutte contre le cancer, chercheurs, médecins, soignants, patients et familles. **Son défi majeur ?** Maintenir et améliorer encore l'excellence des soins et l'humanisme à l'Institut Roi Albert II. Vous trouverez plus d'information sur :

www.combatcontrecancer.org

Comment faire un don au profit du projet « Institut Roi Albert II » ?

Les dons peuvent être versés directement sur le compte de la Fondation Saint-Luc, soit en un versement unique, soit par le biais d'un ordre permanent.

Compte bancaire :

IBAN : BE41 1910 3677 7110

BIC : CREGBEBB

Communication : IRA2-Echos 32

Les dons de 40 euros et plus sont déductibles fiscalement.

Comment faire un legs au profit de l'Institut Roi Albert II ?

En tant que fondation d'utilité publique, la Fondation Saint-Luc est habilitée à recevoir des legs à taux réduits. Les legs doivent être établis au profit de la Fondation Saint-Luc. La destination précise (Institut Roi Albert II-bâtiment) peut être indiquée. Vous trouverez plus d'information sur :

www.fondationsaintluc.be/leg-succession

Des taux réduits sont également d'application pour des donations ou assurances-vie en faveur de la Fondation Saint-Luc.



LE SAVIEZ-VOUS ?

- L'Institut Roi Albert II des Cliniques universitaires Saint-Luc, qui regroupe les activités en oncologie et en hématologie de Saint-Luc, bénéficie d'une **renommée internationale dans plusieurs domaines de la cancérologie**. Une notoriété qui attire une patientèle internationale issue de l'Union européenne et au-delà.
- Sur le plan de la **recherche**, l'Institut Roi Albert II est un **acteur clé, tant en Belgique qu'à l'international**. Il offre à ses patients des **traitements innovants grâce à ses étroites collaborations** avec, entre autres, l'Institut de Duve*.
- L'Institut Roi Albert II est le **premier centre de lutte contre le cancer à Bruxelles** et en Wallonie. Sa spécificité est de traiter tous les types de cancers de l'adulte et de l'enfant, tout en étant un centre de référence pour les pathologies tumorales rares.

* L'Institut de Duve est un institut de recherche biomédicale multidisciplinaire hébergeant plusieurs laboratoires de la faculté de médecine de l'Université catholique de Louvain.

NOUS VOUS INFORMONS EN TOUTE DISCRÉTION

Astrid Chardome, Responsable planification et succession à la Fondation Saint-Luc, se tient à votre disposition pour toute information sur les différentes formes de soutien.

Contact : +32 2 764 17 39 ou astrid.chardome@uclouvain.be

Du fond du cœur, un GRAND MERCI !



RECHERCHE
HUMANISME

DONNEZ EN TOUTE CONFIANCE

Rigueur, transparence et confidentialité sont plus que jamais des exigences légitimes de nos mécènes. Guidés par ces mêmes valeurs, il nous semble important de vous confirmer que tout euro légué à la Fondation Saint-Luc est intégralement reversé au projet lui-même ou à l'affectation que vous aurez définie.

La mission de la Fondation

La Fondation Saint-Luc, fondation d'utilité publique, promeut et finance le développement de la recherche clinique de très haut niveau et l'investissement d'équipements et de technologies de pointe.

Amplifier et pérenniser le niveau d'excellence et d'humanisme aux Cliniques universitaires Saint-Luc grâce au mécénat, c'est le but que la Fondation Saint-Luc s'est assigné. Elle contribue ainsi activement à l'amélioration des soins apportés aux patients et à rendre à l'hospitalisation un visage encore plus humain.

D'une façon générale, la Fondation Saint-Luc permet à tout mécène d'aider de manière ciblée l'activité que celui-ci souhaite personnellement encourager.

La Fondation Saint-Luc a également pour objectif de permettre à des médecins spécialistes et des professionnels de la santé de Saint-Luc, de compléter leur formation à l'étranger.

De même, elle octroie des mandats à des cliniciens pour qu'ils puissent se consacrer à des projets de recherche pendant un, deux ou trois ans. Ceux-ci, ainsi que les grands projets multidisciplinaires de recherche clinique coordonnés par différents spécialistes, constituent un des socles de l'activité universitaire des Cliniques Saint-Luc qui ont pour mission de soigner, mais aussi d'innover et d'enseigner.

ENSEMBLE, COMBATTONS LE CANCER!

Nous menons un important combat contre le cancer.

Rejoignez-nous: visitez et partagez le site

www.combatcontrecancer.org

Merci!

UN NUMÉRO DE COMPTE PRINCIPAL:

IBAN: BE41 1910 3677 7110

BIC: CREGBEBB

Lorsque que le cumul annuel de vos dons par association atteint 40 euros ou plus, vous bénéficiez d'une déduction fiscale de 45% du montant total de vos dons.

Par exemple: un don de 40 euros ne vous coûte que 22 euros.

Du fond du cœur, un GRAND MERCI!

CONTACT

Fondation Saint-Luc

Fondation d'utilité publique

Avenue Hippocrate 10/1590

1200 Bruxelles

fondation-saintluc@uclouvain.be

+32 2 764 15 23

www.fondationsaintluc.be

Plus d'informations: www.vef-aerf.be

La Fondation Saint-Luc certifiée «éthique»

La Fondation Saint-Luc est labellisée «Ethique dans la récolte de fonds (EF)» de l'Association pour une Ethique dans les Récoltes de Fonds (AERF). Un véritable gage de confiance pour les donateurs!

La Fondation Saint-Luc adhère également à Testament.be et au Réseau des Fondations

TESTAMENT.BE

